

(By Mario Grasso and Maria Viviana Ingrasciotta)

### MESOZOIC SITES

- 228 million years
- #### TRIASSIC
- 1 CONTRADA VIGNALE'S LAVAS
  - 2 PIZZO S. AGOSTINO'S LAVAS

### CENOZOIC SITES

- 55,8 million years
- #### EOCENE
- 3 Mt. MARCASITA

- 33,9 million years
- #### OLIGOCENE
- 4 Mt. ALTESINA, Mt. ALTESINELLA, Mt. CAMPANA
  - 5 GRETTI'S CASTLE
  - 6 GUZZETTA'S CASTLE
  - 7 TAVI'S CASTLE
  - 8 «ROCCA DI CASTIGLIONE»
  - 9 «STANZIE»
  - 10 «CONTRADA GIUNCHETTO»
  - 11 «CONTRADA ERBAVUSO»

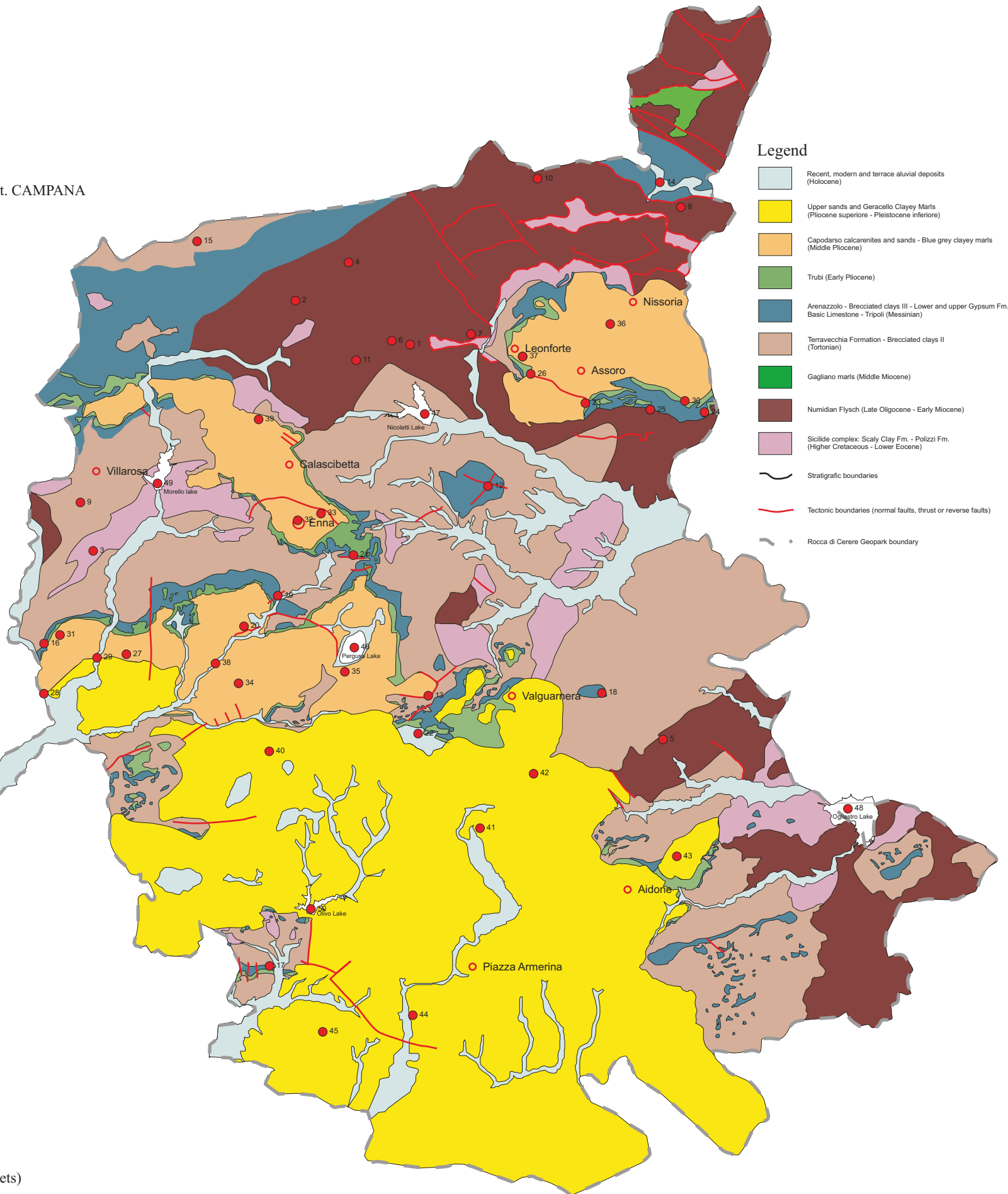
- 23,0 million years  
11,6 million years
- #### MIOCENE
- ##### Tortonian
- 12 «COZZO CAMPANA»
  - 13 «MACCALUBE»
  - 14 SALSO RIVER'S SYNCLINE
  - 15 CACCHIAMO'S REEF

- 7,2 million years
- ##### Messinian
- 16 NEOSTRATYPE TO THE MESSINIAN PLANE
  - 17 TRIPOLI OF «C.DA BESSIMA»
  - 18 «ROCCHE DI CASTANI»
  - 19 MT. BRUCHITO - MT.CANNARELLA
  - 20 «COZZO SACCHITELLO»
  - 21 GYPSUMS OF CONTRADA SALVATORELLO
  - 22 MINES OF G. & FLORISTELLA
  - 23 MINES OF VODI & BAMBINELLO
  - 24 ZIMBALIO'S MINE
  - 25 GIANGAGLIANO'S MINE
  - 26 FACCIALAVATA'S MINE
  - 27 PASQUASIA'S MINE
  - 28 HYMERA'S VALLEY
  - 29 MORELLO'S VALLEY

- 5,3 million years
- #### PLIOCENE
- 30 «CUGNO GALERA»
  - 31 MT. CAPODARSO
  - 32 «CUESTA DI ENNA»
  - 33 «ROCCA DI CERERE»
  - 34 MT. IUCULIA
  - 35 MT. CAPITONE
  - 36 «PLACCONI DI LEONFORTE, ASSORO E NISSORIA»
  - 37 MT. CERNIGLIERE
  - 38 TORCICODA & SERIERI VALLEY
  - 39 «REALMESE»
  - 40 MT. GERACE & MT. GERACELLO
  - 41 «PIETRE INCANTATE» (Dancing puppets)
  - 42 MT. ROSSOMANNO
  - 43 MORGANTINA'S AGORA'
  - 44 ROMAN VILLA OF CASALE
  - 45 MT. NAVONE

### QUATERNARY SITES

- 0,03 million years
- #### LATE PLEISTOCENE
- 46 PERGUSA'S LAKE
- #### HOLOCENE
- 47 NICOLETTI LAKE
  - 48 OGLIASTRO LAKE
  - 49 MORELLO LAKE
  - 50 OLIVO LAKE



### Legend

- Recent, modern and terrace alluvial deposits (Holocene)
- Upper sands and Geracello Clayey Marls (Pliocene superiore - Pleistocene inferiore)
- Capodarso calcarenites and sands - Blue grey clayey marls (Middle Pliocene)
- Trubi (Early Pliocene)
- Arenazzolo - Brecciated clays III - Lower and upper Gypsum Fm. - Basic Limestone - Tripoli (Messinian)
- Terravecchia Formation - Brecciated clays II (Tortonian)
- Gagliano marls (Middle Miocene)
- Numidian Flysch (Late Oligocene - Early Miocene)
- Sicilide complex: Scaly Clay Fm. - Polizzi Fm. (Higher Cretaceous - Lower Eocene)
- Stratigraphic boundaries
- Tectonic boundaries (normal faults, thrust or reverse faults)
- Rocca di Cerere Geopark boundary

